

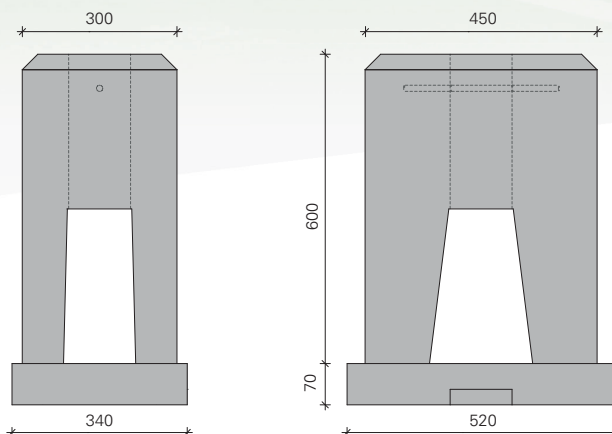
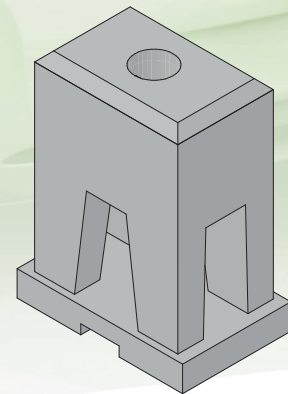
# Fertigteilfundament für E-Ladesäulen

Connection  
to the future



## Vorteile:

- **Aushub und Versetzen des Fundaments in einem Arbeitsgang**
- **Einfaches Ausrichten durch separate Basisplatte**
- **Frost-Tausalzbeständige Betonsorte (B7)**  
– geeignet für höchste Anforderungen
- **Die Montage der Säule kann unmittelbar nach dem Versetzen erfolgen**  
(keine Wartezeit für das Aushärten des Betons notwendig)
- **Geeignet für nachträgliche Montage von Ladesäulen**  
(nachträgliches Einziehen der Kabel über Leerrohre)
- **Kein Schalungsaufwand für Ortbeton**
- **Sauberes Arbeiten**
- **Schnelle Gesamtmontagezeit**



Made by **BeLa**

Leerrohr Ø12cm  
mit Muffe

